



ANDEMOS

Sector Automotor.

Reporte Sector Automotor Diciembre 2015

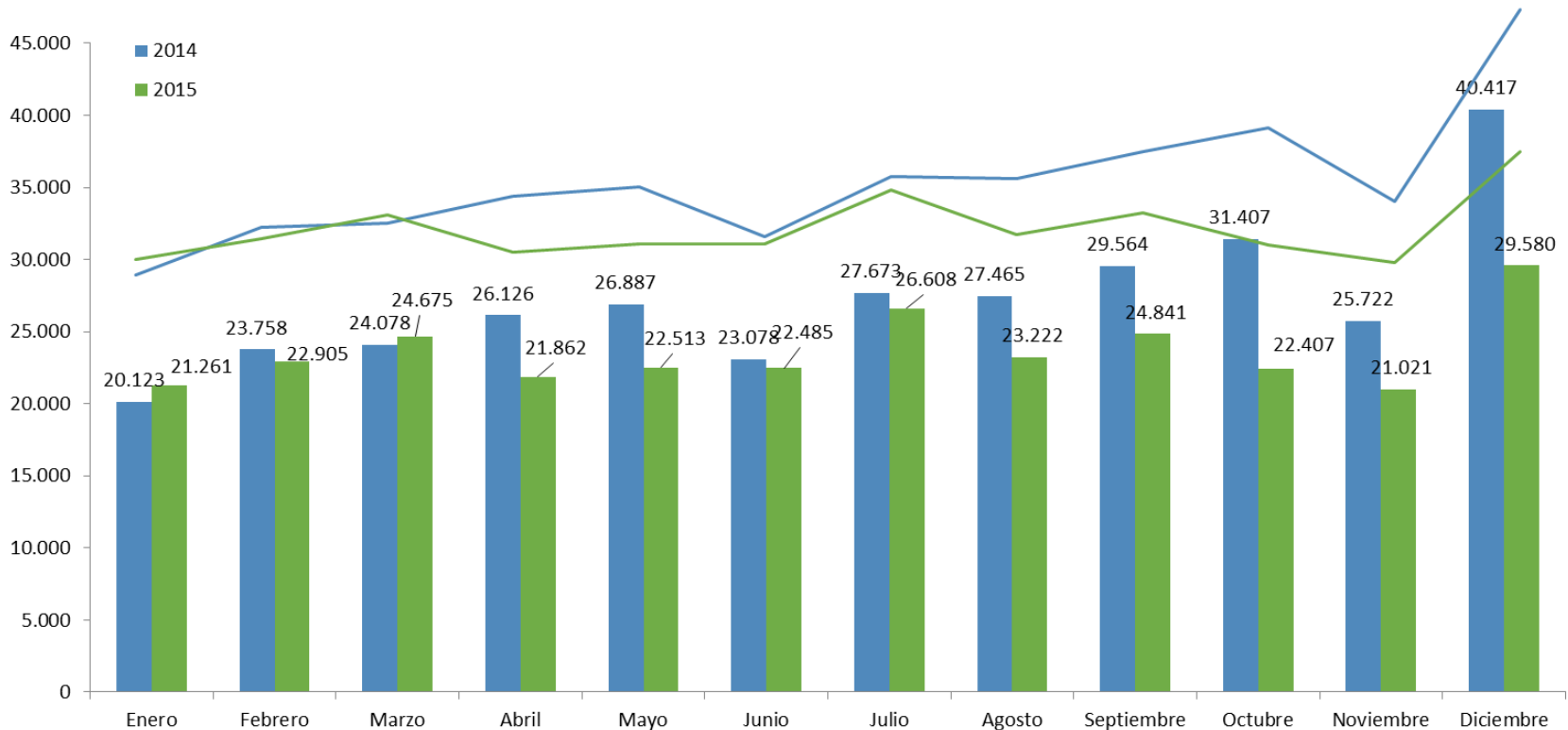


Colombia, 2015

ASOCIACIÓN COLOMBIANA
DE VEHÍCULOS AUTOMOTORES

Sector Automotor.

Visión General del Sector



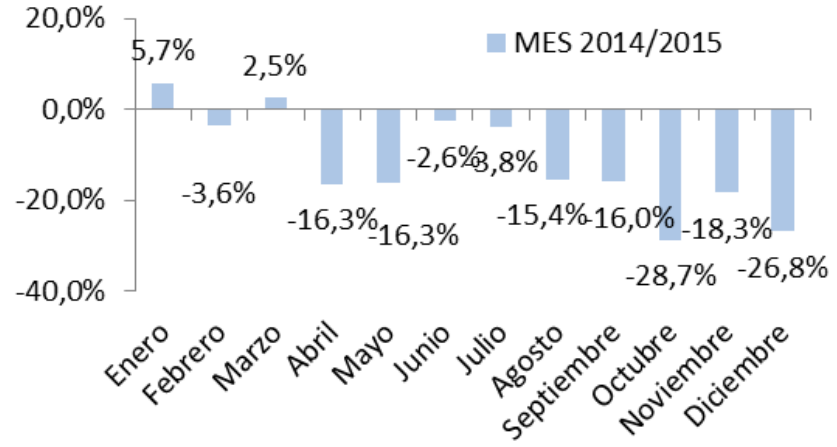
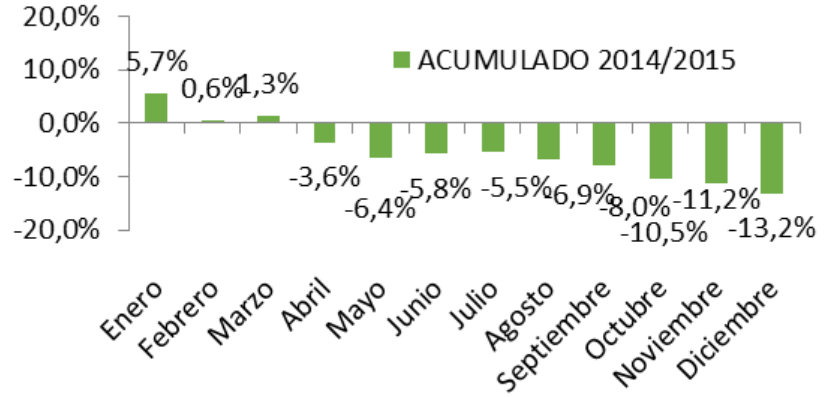
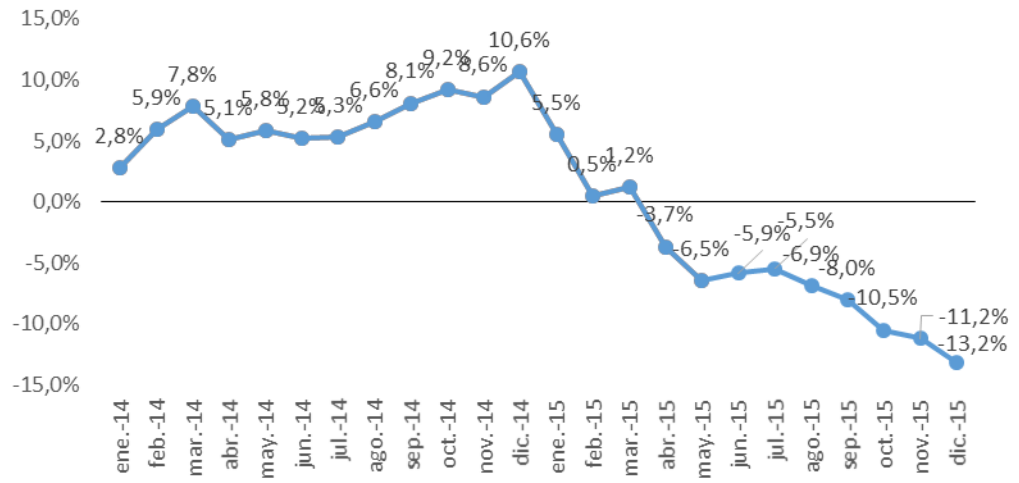
Fuente: ANDEMOS

Informe Completo: www.andemos.org

Sector Automotor.

Visión General del Sector

Crecimiento Acumulado



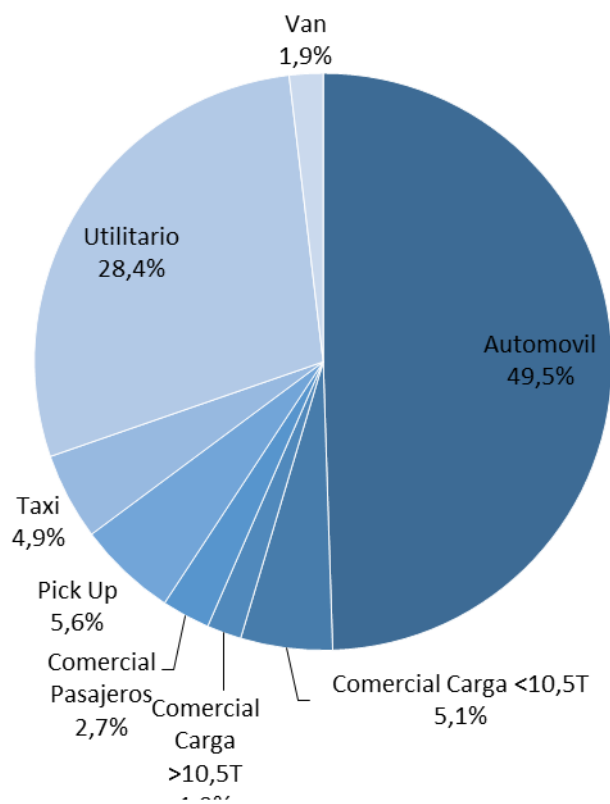
Fuente: ANDEMOS

Informe Completo: www.andemos.org

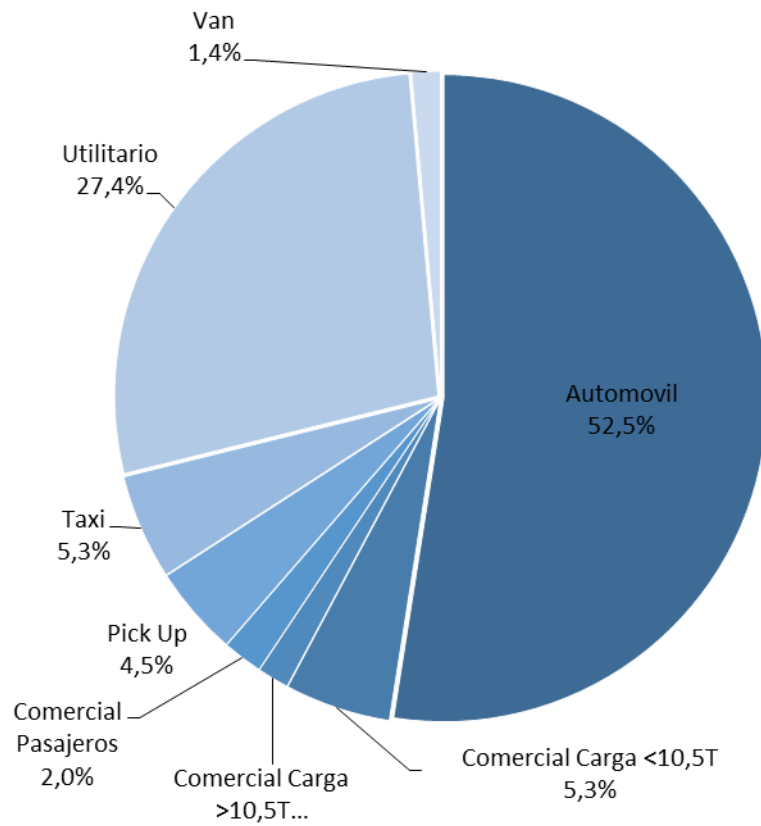
Sector Automotor.

Participación por segmento

ACUMULADO 2014



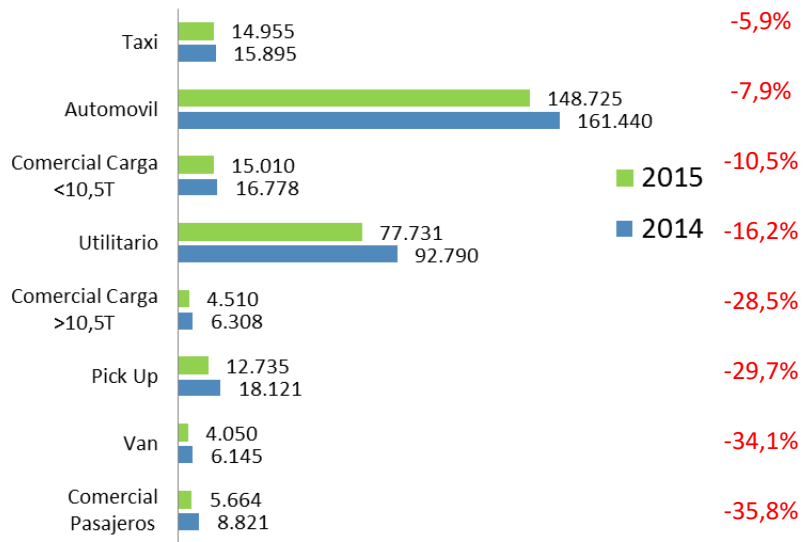
ACUMULADO 2015



Sector Automotor.

Comportamiento por Segmento

Comportamiento por Segmento 2014/ 2015
Acumulado a 2015

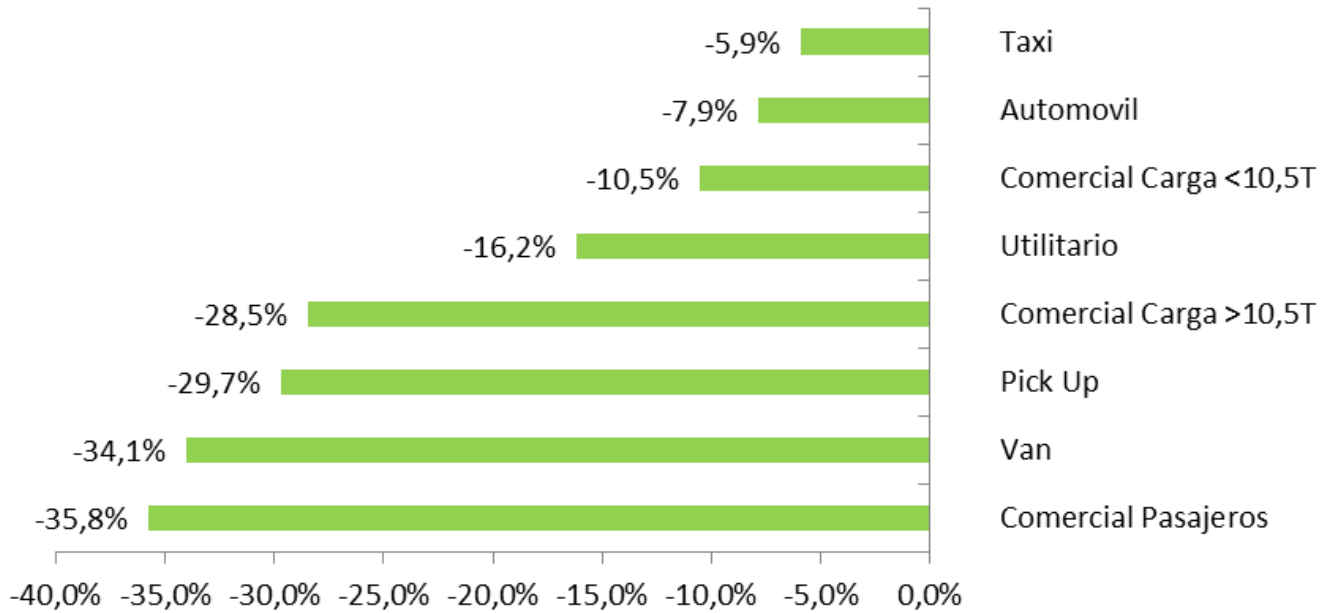


SEGMENTO	MES			ACUMULADO			MARKET SHARE		
	2014-12	2015-12	Variacion Porcentual	2014	2015	Variacion Porcentual	2014	2015	Variacion
Taxi	1.369	1.493	9,1%	15.895	14.955	-5,9%	4,9%	5,3%	0,4%
Automovil	20.476	15.693	-23,4%	161.440	148.725	-7,9%	49,5%	52,5%	3,0%
Comercial Carga <1	1.653	1.177	-28,8%	16.778	15.010	-10,5%	5,1%	5,3%	0,2%
Utilitario	12.662	8.605	-32,0%	92.790	77.731	-16,2%	28,4%	27,4%	-1,0%
Comercial Carga >1	685	304	-55,6%	6.308	4.510	-28,5%	1,9%	1,6%	-0,3%
Pick Up	2.074	1.438	-30,7%	18.121	12.735	-29,7%	5,6%	4,5%	-1,1%
Van	665	296	-55,5%	6.145	4.050	-34,1%	1,9%	1,4%	-0,5%
Comercial Pasajero	833	574	-31,1%	8.821	5.664	-35,8%	2,7%	2,0%	-0,7%
Total	40.417	29.580	-26,8%	326.298	283.380	-13,2%	100%	100%	

Sector Automotor.

Comportamiento por Segmento

Acumulado a 2015





Sector Automotor.

Ventas acumuladas Mes

TOTAL Mes a Mes TOP 30 2015													
MARCA	Enero	Febrero	Marzo	Abril	Mayo	Junio	Julio	Agosto	Septiembre	Octubre	Noviembre	Diciembre	Total general
CHEVROLET	4.845	5.447	5.840	5.282	6.035	5.490	6.156	5.096	5.707	6.049	4.940	6.905	67.792
RENAULT	3.385	3.910	4.119	3.555	3.405	3.661	4.814	4.210	4.954	4.061	3.785	5.121	48.980
KIA	2.093	2.228	2.387	2.229	2.200	2.053	2.660	2.334	2.172	1.991	2.445	3.572	28.364
NISSAN	1.330	1.549	1.676	1.397	1.446	1.737	2.038	1.836	1.917	1.664	1.607	1.985	20.182
HYUNDAI	1.204	1.467	1.747	1.457	1.115	1.257	1.628	1.292	1.460	1.430	1.467	2.093	17.617
FORD	1.416	1.286	1.497	1.270	1.264	1.365	1.708	1.743	1.335	1.057	962	1.261	16.164
MAZDA	1.098	1.165	920	1.119	1.370	1.300	1.452	1.260	1.624	1.433	1.145	1.892	15.778
TOYOTA	802	714	765	692	552	615	797	834	713	672	797	1.096	9.049
VOLKSWAGEN	596	702	706	529	608	701	834	684	842	573	570	882	8.227
SUZUKI	615	617	818	829	799	696	789	619	634	464	462	834	8.176
MERCEDES BENZ	293	323	435	353	356	375	433	374	426	326	354	588	4.636
CHERY	343	358	413	331	283	258	279	272	279	249	246	241	3.552
FOTON	241	264	311	265	283	237	156	75	140	287	149	189	2.597
BMW	272	243	191	206	182	183	201	221	224	168	152	298	2.541
HINO	133	181	132	133	190	213	244	183	235	238	266	247	2.395
JAC	254	222	278	210	175	189	190	160	131	123	144	159	2.235
HONDA	175	255	252	104	122	123	171	201	173	138	126	176	2.016
DODGE	130	120	234	125	162	249	211	167	134	96	80	151	1.859
MITSUBISHI	130	123	172	161	135	140	168	138	157	115	116	224	1.779
AUDI	260	127	136	128	133	148	140	135	155	81	79	135	1.657
DFSK	118	139	172	189	128	131	175	133	129	105	95	115	1.629
INTERNATIONAL	156	172	118	100	172	129	152	119	90	48	60	80	1.396
JEEP	137	100	117	70	70	72	82	105	138	127	86	137	1.241
VOLVO	81	60	154	55	54	57	34	50	139	50	127	157	1.018
KENWORTH	52	97	82	106	219	154	95	47	42	23	27	48	992
FIAT	117	85	83	72	100	86	85	91	89	57	37	65	967
SUBARU	61	64	61	79	83	65	76	85	94	77	67	110	922
GREAT WALL	85	75	77	81	83	80	77	69	59	68	64	79	897
SSANGYONG	70	68	79	68	53	57	88	74	69	52	37	69	784
FREIGHTLINER	66	42	46	83	96	37	51	49	50	41	26	40	627
OTROS	703	702	657	584	640	627	624	566	530	544	503	631	7311
TOTAL	21.261	22.905	24.675	21.862	22.513	22.485	26.608	23.222	24.841	22.407	21.021	29.580	283.380



ANDEMOS

Sector Automotor.

Top 30 por Marca

Top 30 por Marca			MES			ACUMULADO			MARKET SHARE		
Ranking 2015	Ranking 2014	Marca	2014-12	2015-12	Variacion Porcentual	2014	2015	Variacion Porcentual	2014	2015	Variacion
1	1	CHEVROLET	9.043	6.905	-23,6%	82.078	67.792	-17,4%	25,2%	23,9%	-1,2%
2	2	RENAULT	6.574	5.121	-22,1%	49.927	48.980	-1,9%	15,3%	17,3%	2,0%
3	3	KIA	3.902	3.572	-8,5%	31.663	28.364	-10,4%	9,7%	10,0%	0,3%
4	5	NISSAN	2.762	1.985	-28,1%	21.297	20.182	-5,2%	6,5%	7,1%	0,6%
5	4	HYUNDAI	2.458	2.093	-14,8%	21.296	17.617	-17,3%	6,5%	6,2%	-0,3%
6	6	FORD	2.700	1.261	-53,3%	21.321	16.164	-24,2%	6,5%	5,7%	-0,8%
7	9	MAZDA	1.704	1.892	11,0%	11.349	15.778	39,0%	3,5%	5,6%	2,1%
8	7	TOYOTA	1.690	1.096	-35,1%	13.757	9.049	-34,2%	4,2%	3,2%	-1,0%
9	8	VOLKSWAGEN	1.260	882	-30,0%	10.239	8.227	-19,7%	3,1%	2,9%	-0,2%
10	10	SUZUKI	1.088	834	-23,3%	7.506	8.176	8,9%	2,3%	2,9%	0,6%
11	12	MERCEDES BENZ	745	588	-21,1%	4.601	4.636	0,8%	1,4%	1,6%	0,2%
12	11	CHERY	478	241	-49,6%	4.990	3.552	-28,8%	1,5%	1,3%	-0,3%
13	14	FOTON	361	189	-47,6%	3.110	2.597	-16,5%	1,0%	0,9%	0,0%
14	17	BMW	468	298	-36,3%	2.840	2.541	-10,5%	0,9%	0,9%	0,0%
15	18	HINO	233	247	6,0%	2.191	2.395	9,3%	0,7%	0,8%	0,2%
16	13	JAC	297	159	-46,5%	3.263	2.235	-31,5%	1,0%	0,8%	-0,2%
17	16	HONDA	411	176	-57,2%	2.669	2.016	-24,5%	0,8%	0,7%	-0,1%
18	15	DODGE	411	151	-63,3%	3.007	1.859	-38,2%	0,9%	0,7%	-0,3%
19	23	MITSUBISHI	335	224	-33,1%	1.974	1.779	-9,9%	0,6%	0,6%	0,0%
20	22	AUDI	310	135	-56,5%	2.052	1.657	-19,2%	0,6%	0,6%	0,0%
21	21	DFSK	184	115	-37,5%	1.980	1.629	-17,7%	0,6%	0,6%	0,0%
22	20	INTERNATIONAL	292	80	-72,6%	2.127	1.396	-34,4%	0,7%	0,5%	-0,2%
23	25	JEEP	368	137	-62,8%	1.789	1.241	-30,6%	0,5%	0,4%	-0,1%
24	29	VOLVO	210	157	-25,2%	1.135	1.018	-10,3%	0,3%	0,4%	0,0%
25	19	KENWORTH	118	48	-59,3%	1.728	992	-42,6%	0,5%	0,4%	-0,2%
26	24	FIAT	191	65	-66,0%	1.598	967	-39,5%	0,5%	0,3%	-0,1%
27	37	SUBARU	108	110	1,9%	666	922	38,4%	0,2%	0,3%	0,1%
28	27	GREAT WALL	137	79	-42,3%	1.186	897	-24,4%	0,4%	0,3%	0,0%
29	26	SSANGYONG	194	69	-64,4%	1.369	784	-42,7%	0,4%	0,3%	-0,1%
30	30	FREIGHTLINER	102	40	-60,8%	799	627	-21,5%	0,2%	0,2%	0,0%
		OTROS	1.283	631	-50,8%	10.791	7.311	-32,2%	3,3%	2,6%	-0,7%
Total			40.417	29.580	-26,8%	326.298	283.380	-13,2%	100%	100%	

Sector Automotor.

Top 5 Sub-Segmento

Automóvil

Automovil			MES			ACUMULADO A DICIEMBRE			MARKET SHARE		
Ranking 2015	Ranking 2014	Marca	2014-12	2015-12	Variacion Porcentual	2014	2015	Variacion Porcentual	2014	2015	Variacion
1	1	CHEVROLET	5.455	4.271	-21,7%	49.397	41.169	-16,7%	30,6%	27,7%	-2,9%
2	2	RENAULT	4.543	3.500	-23,0%	33.430	32.537	-2,7%	20,7%	21,9%	1,2%
3	3	KIA	2.279	2.181	-4,3%	17.950	16.072	-10,5%	11,1%	10,8%	-0,3%
4	8	MAZDA	1.079	1.368	26,8%	6.945	12.004	72,8%	4,3%	8,1%	3,8%
5	5	NISSAN	1.430	1.006	-29,7%	10.840	11.751	8,4%	6,7%	7,9%	1,2%
		OTROS	5.690	3.367	-40,8%	42.878	35.192	-17,9%	26,6%	23,7%	-2,9%
Total			20.476	15.693	-23,4%	161.440	148.725	-7,9%	100%	100%	

Utilitarios

Utilitario			MES			ACUMULADO A DICIEMBRE			MARKET SHARE		
Ranking 2015	Ranking 2014	Marca	2014-12	2015-12	Variacion Porcentual	2014	2015	Variacion Porcentual	2014	2015	Variacion
1	2	RENAULT	1.904	1.547	-18,8%	15.161	15.492	2,2%	16,3%	19,9%	3,6%
2	1	CHEVROLET	1.917	1.420	-25,9%	17.009	12.389	-27,2%	18,3%	15,9%	-2,4%
3	5	KIA	1.152	927	-19,5%	8.008	7.289	-9,0%	8,6%	9,4%	0,7%
4	4	FORD	1.280	483	-62,3%	9.114	6.496	-28,7%	9,8%	8,4%	-1,5%
5	3	TOYOTA	1.191	575	-51,7%	9.579	5.432	-43,3%	10,3%	7,0%	-3,3%
		OTROS	5.218	3.653	-30,0%	33.919	30.633	-9,7%	36,6%	39,4%	2,9%
Total			12.662	8.605	-32,0%	92.790	77.731	-16,2%	100%	100%	

Sector Automotor.

Top 5 Sub-Segmento

Categoría Premium

Automóvil y Utilitarios

MARCAS PREMIUM			MES			ACUMULADO A DICIEMBRE			MARKET SHARE		
Ranking 2015	Ranking 2014	Marca	2014-12	2015-12	Variacion Porcentual	2014	2015	Variacion Porcentual	2014	2015	Variacion
1	1	MERCEDES BENZ	675	515	-23,7%	3.698	4.132	11,7%	35,1%	41,0%	6,0%
2	2	BMW	468	298	-36,3%	2.840	2.541	-10,5%	26,9%	25,2%	-1,7%
3	3	AUDI	310	135	-56,5%	2.052	1.657	-19,2%	19,5%	16,4%	-3,0%
4	4	MINI	92	78	-15,2%	629	520	-17,3%	6,0%	5,2%	-0,8%
5	6	VOLVO	93	103	10,8%	394	518	31,5%	3,7%	5,1%	1,4%
6	5	LAND ROVER	100	33	-67,0%	554	373	-32,7%	5,3%	3,7%	-1,5%
7	7	PORSCHE	42	27	-35,7%	225	188	-16,4%	2,1%	1,9%	-0,3%
8	9	LEXUS	6	2	-66,7%	51	62	21,6%	0,5%	0,6%	0,1%
9	10	JAGUAR	8	9	12,5%	22	57	159,1%	0,2%	0,6%	0,4%
10	8	ALFA ROMEO	9	1	-88,9%	68	10	-85,3%	0,6%	0,1%	-0,5%
11	11	MASERATI	0	0	0,0%	0	6	600,0%	0,0%	0,1%	0,1%
12	12	CADILLAC	0	1	100,0%	7	4	-42,9%	0,1%	0,0%	0,0%
13	13	INFINITI	2	0	-200,0%	4	2	-50,0%	0,0%	0,0%	0,0%
14	14	FERRARI	0	0	0,0%	0	2	200,0%	0,0%	0,0%	0,0%
15	15	LINCOLN	0	0	0,0%	0	1	100,0%	0,0%	0,0%	0,0%
16	16	BENTLEY	0	0	0,0%	2	0	-100,0%	0,0%	0,0%	0,0%
17	17	MCLAREN	1	0	-100,0%	1	0	-100,0%	0,0%	0,0%	0,0%
Total Premium - Automoviles y Utilitarios			1.806	1.202	-33,4%	10.547	10.073	-4,5%	100,0%	100,0%	0,0%
Total Todas las Marcas - Automoviles y Utilitarios			33.138	24.298	-26,7%	254.230	226.456	-10,9%	4,1%	4,4%	0,3%
Total Todas las Marcas - Todos los Segmentos			40.417	29.580	-26,8%	326.298	283.380	-13,2%	3,2%	3,6%	0,3%

Sector Automotor.

Top 5 Sub-Segmentos

Pick up

Pick Up			MES			ACUMULADO A DICIEMBRE			MARKET SHARE		
Ranking 2015	Ranking 2014	Marca	2014-12	2015-12	Variacion Porcentual	2014	2015	Variacion Porcentual	2014	2015	Variacion
1	1	NISSAN	424	395	-6,8%	4.203	3.144	-25,2%	23,2%	24,7%	1,5%
2	2	TOYOTA	483	422	-12,6%	3.909	2.721	-30,4%	21,6%	21,4%	-0,2%
3	3	CHEVROLET	354	157	-55,6%	2.030	1.886	-7,1%	11,2%	14,8%	3,6%
4	5	FORD	152	144	-5,3%	1.317	1.019	-22,6%	7,3%	8,0%	0,7%
5	6	VOLKSWAGEN	177	103	-41,8%	1.007	682	-32,3%	5,6%	5,4%	-0,2%
		OTROS	484	217	-55,2%	5.655	3.283	-41,9%	31,2%	25,8%	-5,4%
Total			2.074	1.438	-30,7%	18.121	12.735	-29,7%	100%	100%	

Van

Van			MES			ACUMULADO A DICIEMBRE			MARKET SHARE		
Ranking 2015	Ranking 2014	Marca	2014-12	2015-12	Variacion Porcentual	2014	2015	Variacion Porcentual	2014	2015	Variacion
1	1	CHEVROLET	198	84	-57,6%	2.065	1.306	-36,8%	33,6%	32,2%	-1,4%
2	2	CHERY	149	52	-65,1%	1.727	755	-56,3%	28,1%	18,6%	-9,5%
3	3	DFSK	64	41	-35,9%	598	510	-14,7%	9,7%	12,6%	2,9%
4	4	MERCEDES BENZ	55	52	-5,5%	359	338	-5,8%	5,8%	8,3%	2,5%
5	6	NISSAN	26	5	-80,8%	199	171	-14,1%	3,2%	4,2%	1,0%
		OTROS	173	62	-64,2%	1.197	970	-19,0%	19,5%	24,0%	4,5%
Total			665	296	-55,5%	6.145	4.050	-34,1%	100%	100%	

Sector Automotor.

Top 5

Comercial Pasajeros

Comercial Pasajeros			MES			ACUMULADO A DICIEMBRE			MARKET SHARE		
Ranking 2015	Ranking 2014	Marca	2014-12	2015-12	Variacion Porcentual	2014	2015	Variacion Porcentual	2014	2015	Variacion
1	1	CHEVROLET	184	225	22,3%	2.592	2.102	-18,9%	29,4%	37,1%	7,7%
2	2	HINO	83	85	2,4%	820	707	-13,8%	9,3%	12,5%	3,2%
3	3	VOLVO	117	54	-53,8%	728	496	-31,9%	8,3%	8,8%	0,5%
4	7	RENAULT	39	29	-25,6%	370	288	-22,2%	4,2%	5,1%	0,9%
5	9	VOLKSWAGEN	32	23	-28,1%	357	275	-23,0%	4,0%	4,9%	0,8%
		OTROS	378	158	-58,2%	3.954	1.796	-54,6%	44,8%	31,7%	-13,1%
Total			833	574	-31,1%	8.821	5.664	-35,8%	100%	100%	

Sub Segmento

Comercial Pasajeros			MES			ACUMULADO A DICIEMBRE			MARKET SHARE		
Ranking 2015	Ranking 2014	Segmento	2014-12	2015-12	Variacion Porcentual	2014	2015	Variacion Porcentual	2014	2015	Variacion
1	1	BUS	363	317	-12,7%	4.738	2.849	-39,9%	53,8%	50,3%	-3,5%
2	2	MICROBUS	376	178	-52,7%	3.206	2.181	-32,0%	36,4%	38,5%	2,1%
3	3	BUSETA	94	78	-17,0%	864	633	-26,7%	9,8%	11,2%	1,4%
Total			833	574	-31,1%	8.808	5.663	-35,7%	100%	100%	

Sector Automotor.

Top 5 Sub-Segmento

BUS

BUS			MES			ACUMULADO A DICIEMBRE			MARKET SHARE		
Ranking 2015	Ranking 2014	Marca	2014-12	2015-12	Variacion Porcentual	2014	2015	Variacion Porcentual	2014	2015	Variacion
1	1	CHEVROLET	97	125	28,9%	1.787	1.230	-31,2%	37,7%	43,2%	5,5%
2	3	HINO	75	67	-10,7%	650	547	-15,8%	13,7%	19,2%	5,5%
3	2	VOLVO	117	54	-53,8%	728	496	-31,9%	15,4%	17,4%	2,0%
4	6	SCANIA	40	40	0,0%	277	195	-29,6%	5,8%	6,8%	1,0%
5	13	BLUE BIRD	4	0	-400,0%	34	94	176,5%	0,7%	3,3%	2,6%
		OTROS	30	31	3,3%	1.262	287	-77,3%	26,6%	10,1%	-16,6%
Total			363	317	-12,7%	4.738	2.849	-39,9%	100%	100%	

BUSETA

BUSETA			MES			ACUMULADO A DICIEMBRE			MARKET SHARE		
Ranking 2015	Ranking 2014	Marca	2014-12	2015-12	Variacion Porcentual	2014	2015	Variacion Porcentual	2014	2015	Variacion
1	1	CHEVROLET	28	49	75,0%	246	302	22,8%	28,5%	47,7%	19,2%
2	3	HINO	6	10	66,7%	141	97	-31,2%	16,3%	15,3%	-1,0%
3	2	HYUNDAI	20	5	-75,0%	238	83	-65,1%	27,5%	13,1%	-14,4%
4	7	YUTONG	7	9	28,6%	17	48	182,4%	2,0%	7,6%	5,6%
5	4	NON PLUS ULTRA	24	0	-2400,0%	111	35	-68,5%	12,8%	5,5%	-7,3%
		OTROS	9	5	-44,4%	111	68	-38,7%	12,8%	10,7%	-2,1%
Total			94	78	-17,0%	864	633	-26,7%	100%	100%	

Sector Automotor.

Top 5 Sub-Segmento

MICROBUS

MICROBUS			MES			ACUMULADO A DICIEMBRE			MARKET SHARE		
Ranking 2015	Ranking 2014	Marca	2014-12	2015-12	Variacion Porcentual	2014	2015	Variacion Porcentual	2014	2015	Variacion
1	1	CHEVROLET	59	50	-15,3%	546	569	4,2%	17,0%	26,1%	9,1%
2	3	RENAULT	39	29	-25,6%	370	288	-22,2%	11,5%	13,2%	1,7%
3	5	VOLKSWAGEN	23	20	-13,0%	277	221	-20,2%	8,6%	10,1%	1,5%
4	2	NISSAN	56	18	-67,9%	451	215	-52,3%	14,1%	9,9%	-4,2%
5	4	JINBEI	39	4	-89,7%	363	158	-56,5%	11,3%	7,2%	-4,1%
		OTROS	160	57	-64,4%	1.199	730	-39,1%	37,4%	33,5%	-3,9%
Total			376	178	-52,7%	3.206	2.181	-32,0%	100%	100%	

Sector Automotor.

Comercial carga < 10,5 t

Comercial Carga <10,5T			MES			ACUMULADO A DICIEMBRE			MARKET SHARE		
Ranking 2015	Ranking 2014	Marca	2014-12	2015-12	Variacion Porcentual	2014	2015	Variacion Porcentual	2014	2015	Variacion
1	1	CHEVROLET	761	512	-32,7%	6.837	6.948	1,6%	40,7%	46,3%	5,5%
2	2	FOTON	247	124	-49,8%	2.210	1.848	-16,4%	13,2%	12,3%	-0,9%
3	3	JAC	194	90	-53,6%	2.009	1.567	-22,0%	12,0%	10,4%	-1,5%
4	5	HINO	110	129	17,3%	1.044	1.303	24,8%	6,2%	8,7%	2,5%
5	4	NISSAN	132	131	-0,8%	1.680	1.069	-36,4%	10,0%	7,1%	-2,9%
		OTROS	209	191	-8,6%	2.998	2.275	-24,1%	17,9%	15,2%	-2,7%
Total			1.653	1.177	-28,8%	16.778	15.010	-10,5%	100%	100%	

Comercial carga > 10,5 t

Comercial Carga >10,5T			MES			ACUMULADO A DICIEMBRE			MARKET SHARE		
Ranking 2015	Ranking 2014	Marca	2014-12	2015-12	Variacion Porcentual	2014	2015	Variacion Porcentual	2014	2015	Variacion
1	1	INTERNATIONAL	282	64	-77,3%	2.014	1.288	-36,0%	31,9%	28,6%	-3,4%
2	2	KENWORTH	116	48	-58,6%	1.725	985	-42,9%	27,3%	21,8%	-5,5%
3	4	CHEVROLET	62	49	-21,0%	665	620	-6,8%	10,5%	13,7%	3,2%
4	3	FREIGHTLINER	97	40	-58,8%	785	618	-21,3%	12,4%	13,7%	1,3%
5	5	HINO	39	33	-15,4%	320	382	19,4%	5,1%	8,5%	3,4%
		OTROS	89	70	-21,3%	799	617	-22,8%	12,7%	13,7%	1,0%
Total			685	304	-55,6%	6.308	4.510	-28,5%	100%	100%	

Sector Automotor.

Top Sub-Segmento

Comercial Carga >10,5T			MES			ACUMULADO A DICIEMBRE			MARKET SHARE		
Ranking 2015	Ranking 2014	Segmento	2014-12	2015-12	Variacion Porcentual	2014	2015	Variacion Porcentual	2014	2015	Variacion
1	2	CAMION	244	149	-38,9%	1.979	1.733	-12,4%	31,4%	38,4%	7,1%
2	1	VOLQUETA	300	121	-59,7%	2.706	1.469	-45,7%	42,9%	32,6%	-10,3%
3	3	TRACTOCAMION	141	34	-75,9%	1.623	1.308	-19,4%	25,7%	29,0%	3,3%
Total			685	304	-55,6%	6.308	4.510	-28,5%	100%	100%	

CAMION

CAMION			MES			ACUMULADO A DICIEMBRE			MARKET SHARE		
Ranking 2015	Ranking 2014	Marca	2014-12	2015-12	Variacion Porcentual	2014	2015	Variacion Porcentual	2014	2015	Variacion
1	1	INTERNATIONAL	128	32	-75,0%	797	535	-32,9%	40,3%	30,9%	-9,4%
2	2	CHEVROLET	52	31	-40,4%	374	467	24,9%	18,9%	26,9%	8,0%
3	3	HINO	25	28	12,0%	237	285	20,3%	12,0%	16,4%	4,5%
4	5	FREIGHTLINER	11	17	54,5%	172	141	-18,0%	8,7%	8,1%	-0,6%
5	4	KENWORTH	11	2	-81,8%	234	79	-66,2%	11,8%	4,6%	-7,3%
		OTROS	17	39	129,4%	165	226	37,0%	8,3%	13,0%	4,7%
Total			244	149	-38,9%	1.979	1.733	-12,4%	100%	100%	



Sector Automotor.

Top 5 Sub-Segmentos

TRACTOCAMION

TRACTOCAMION			MES			ACUMULADO A DICIEMBRE			MARKET SHARE		
Ranking 2015	Ranking 2014	Marca	2014-12	2015-12	Variacion Porcentual	2014	2015	Variacion Porcentual	2014	2015	Variacion
1	1	KENWORTH	62	18	-71,0%	830	738	-11,1%	51,1%	56,4%	5,3%
2	2	FREIGHTLINER	56	7	-87,5%	370	255	-31,1%	22,8%	19,5%	-3,3%
3	3	INTERNATIONAL	12	4	-66,7%	242	173	-28,5%	14,9%	13,2%	-1,7%
4	4	MACK	7	1	-85,7%	102	67	-34,3%	6,3%	5,1%	-1,2%
5	11	VOLKSWAGEN	0	0	0,0%	6	22	266,7%	0,4%	1,7%	1,3%
		OTROS	4	4	0,0%	73	53	-27,4%	4,5%	4,1%	-0,4%
Total			141	34	-75,9%	1.623	1.308	-19,4%	100%	100%	

VOLQUETA

VOLQUETA			MES			ACUMULADO A DICIEMBRE			MARKET SHARE		
Ranking 2015	Ranking 2014	Marca	2014-12	2015-12	Variacion Porcentual	2014	2015	Variacion Porcentual	2014	2015	Variacion
1	1	INTERNATIONAL	142	28	-80,3%	975	580	-40,5%	36,0%	39,5%	3,5%
2	4	FREIGHTLINER	30	16	-46,7%	243	222	-8,6%	9,0%	15,1%	6,1%
3	2	KENWORTH	43	28	-34,9%	661	168	-74,6%	24,4%	11,4%	-13,0%
4	3	CHEVROLET	8	18	125,0%	283	151	-46,6%	10,5%	10,3%	-0,2%
5	7	HINO	14	5	-64,3%	70	89	27,1%	2,6%	6,1%	3,5%
		OTROS	63	26	-58,7%	474	259	-45,4%	17,5%	17,6%	0,1%
Total			300	121	-59,7%	2.706	1.469	-45,7%	100%	100%	



ANDEMOS

Sector Automotor.

Top 5 Sub-Segmento

Taxi

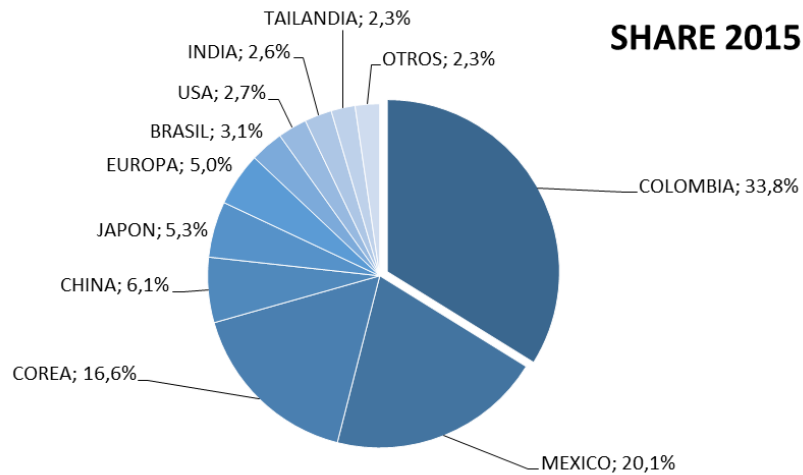
Taxi			MES			ACUMULADO A DICIEMBRE			MARKET SHARE		
Ranking 2015	Ranking 2014	Marca	2014-12	2015-12	Variacion Porcentual	2014	2015	Variacion Porcentual	2014	2015	Variacion
1	1	HYUNDAI	631	744	17,9%	6.668	7.329	9,9%	42,0%	49,0%	7,1%
2	2	KIA	415	436	5,1%	5.118	4.647	-9,2%	32,2%	31,1%	-1,1%
3	3	CHEVROLET	112	187	67,0%	1.483	1.372	-7,5%	9,3%	9,2%	-0,2%
4	4	RENAULT	56	30	-46,4%	707	461	-34,8%	4,4%	3,1%	-1,4%
5	5	JAC	26	49	88,5%	588	258	-56,1%	3,7%	1,7%	-2,0%
		OTROS	129	47	-63,6%	1.331	888	-33,3%	8,4%	5,9%	-2,4%
Total			1.369	1.493	9,1%	15.895	14.955	-5,9%	100%	100%	



ANDEMOS Sector Automotor.

ORIGEN

Top 10 por Origen		Acumulado a DICIEMBRE			SHARE		
Ranking	Pais	2014	2015	Variacion	2014	2015	Variacion
1	COLOMBIA	103.441	95.873	-7,3%	31,7%	33,8%	2,1%
2	MEXICO	63.106	57.054	-9,6%	19,3%	20,1%	0,8%
3	COREA	54.461	47.171	-13,4%	16,7%	16,6%	0,0%
4	CHINA	23.318	17.375	-25,5%	7,1%	6,1%	-1,0%
5	JAPON	16.683	14.904	-10,7%	5,1%	5,3%	0,1%
6	EUROPA	15.245	14.251	-6,5%	4,7%	5,0%	0,4%
7	BRASIL	9.771	8.843	-9,5%	3,0%	3,1%	0,1%
8	USA	11.608	7.739	-33,3%	3,6%	2,7%	-0,8%
9	INDIA	10.403	7.265	-30,2%	3,2%	2,6%	-0,6%
10	TAILANDIA	9.246	6.396	-30,8%	2,8%	2,3%	-0,6%
	OTROS	9.016	6.509	-27,8%	2,8%	2,3%	-0,5%
Total		326.298	283.380	-13,2%	100%	100%	





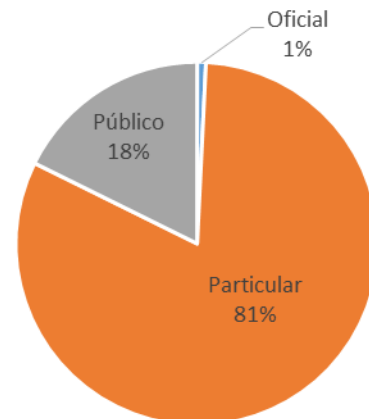
ANDEMOS

Sector Automotor.

Segmento por servicio

SERVICIO	Automovil	Comercial Carga <10,5T	Comercial Carga >10,5T	Comercial Pasajeros	Pick Up	Taxi	Utilitario	Van	Total
Oficial	0,2%	1,2%	5,9%	4,0%	5,5%	0,0%	0,6%	3,0%	0,8%
Particular	99,8%	6,0%	0,5%	4,3%	76,7%	0,0%	89,6%	48,4%	81,5%
Público	0,0%	92,7%	93,6%	91,7%	17,8%	100,0%	9,8%	48,6%	17,7%
Total	100%	100%	100%	100%	100%	100%	100%	100%	100%

Acumulado 2015



Sector Automotor.

Reporte Sector 2015

Fuente: Base de Datos ANDEMOS



Colombia, 2015